

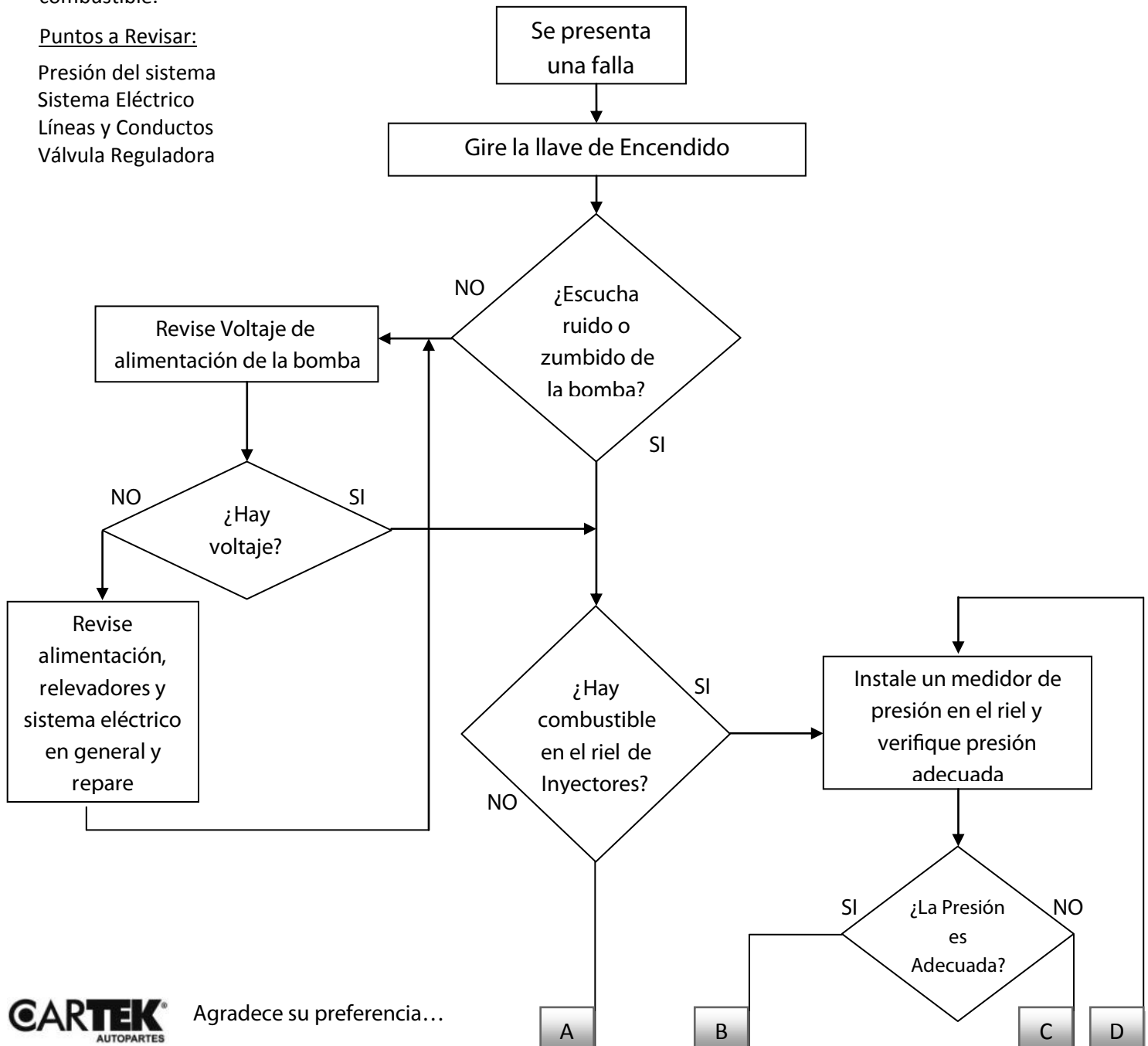
## Boletín Técnico

REFERENCIA: Diagnóstico del sistema de combustible  
 APLICACIÓN: Todos  
 PARTES IMPLICADAS: Bombas de combustibles eléctricas.

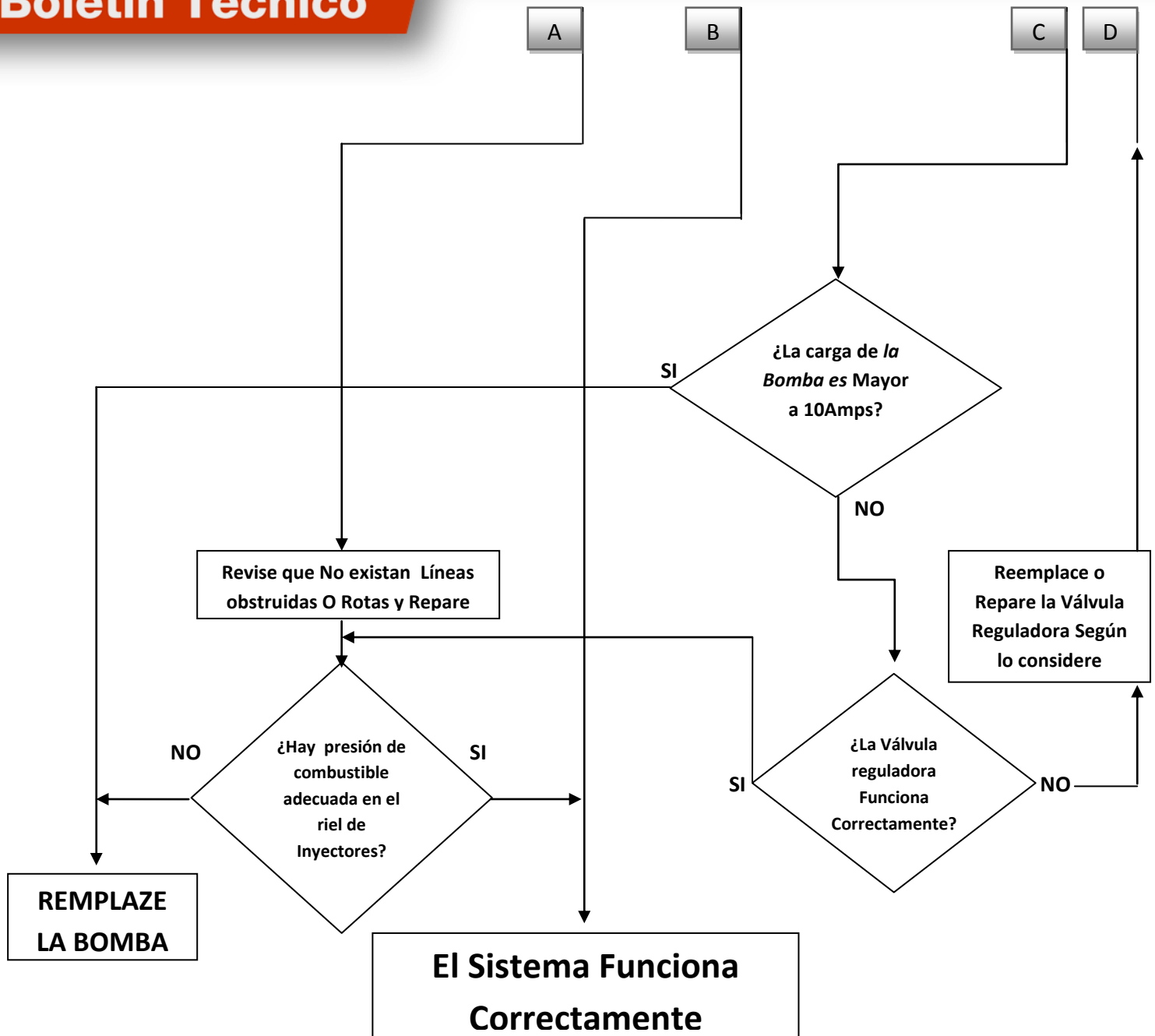
Amigos ponemos a su atención estos sencillos pasos para localizar alguna falla en el sistema de entrega de combustible.

Puntos a Revisar:

- Presión del sistema
- Sistema Eléctrico
- Líneas y Conductos
- Válvula Reguladora



## Boletín Técnico



MANTENGA TODO LIMPIO, LIMPIO, LIMPIO!

Los contaminantes del combustible como el polvo y óxido son la causa primaria de fallas de la bomba de gasolina dentro del tanque y pueden causar que la bomba de remplazo falle prematuramente. Para una instalación exitosa, siempre se debe mantener todo limpio-de principio a fin.

